

「保護モード」の設定変更手順

保護モードの設定を変更する方法をご案内します。

既に変更済みのお客様は変更する必要はございません。

下記機能をご利用にならない場合も設定を変更する必要はございません。

■ 「保護モード」について

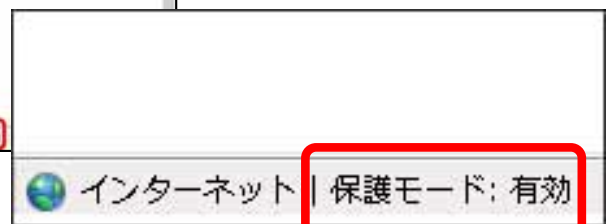
保護モードが「有効」に設定されている場合、アルファオフィスご利用の際に下記現象が発生します。

- ・キャビネットにて複数ファイルを選択して「ダウンロード」を行っても、ダウンロードしたファイルが見つからない。
- ・図面ビューワで使用するVectyScopeを利用してファイル参照ができない。

■ 保護モードの確認方法

ブラウザ右下の表示をご確認ください。

該当個所に「保護モード：無効」または「保護モード」の文字表示がない場合は現象が発生しませんので、設定変更を行う必要はございません。



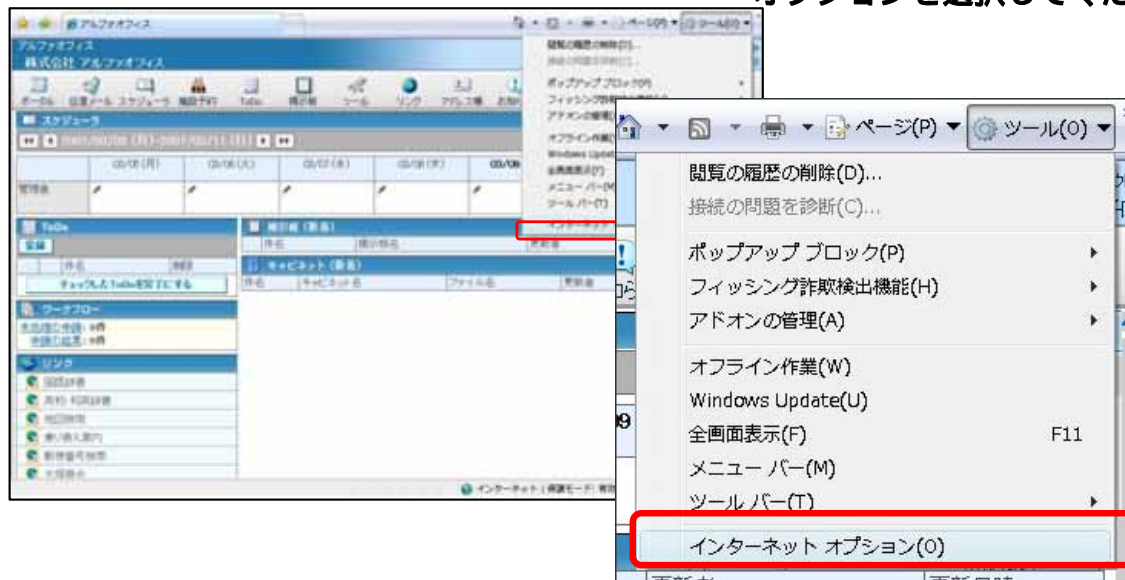
■ 保護モードの変更方法

アルファオフィスのサイトに対して保護モードを「無効」に変更したい場合は、下記手順に従って設定を変更してください。

ここでは「インターネット」サイトの設定は変更せず、アルファオフィスのサイトを「信頼する」サイトに登録する設定方法をご紹介します。

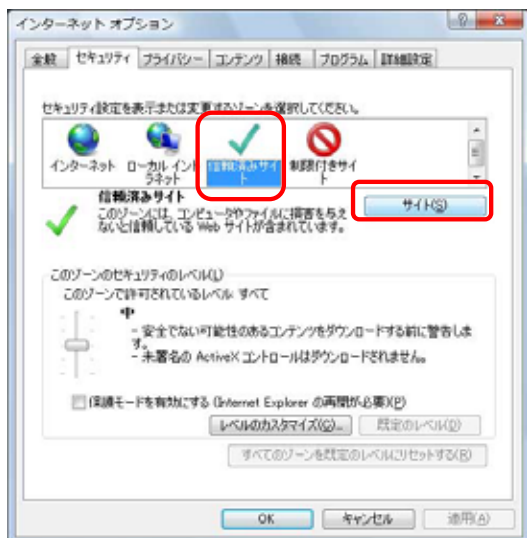
アルファオフィスにログインした状態で下記手順を行ってください。

1 [ツール]をクリックし、[インターネットオプション]を選択してください。



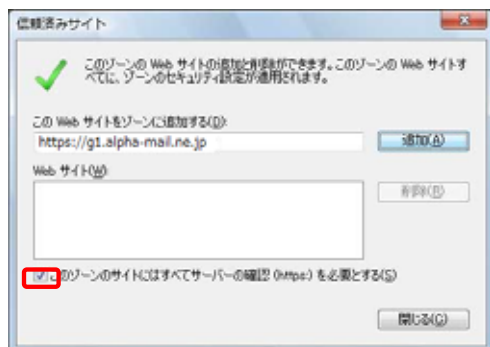
2 インターネットオプションが表示されます。

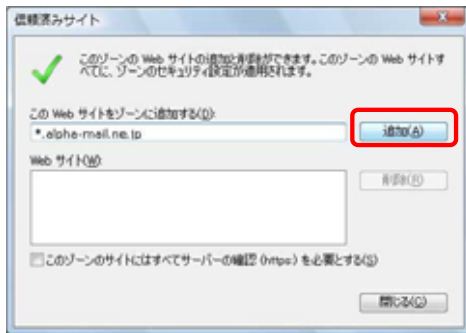
[セキュリティ]タブをクリックし、「信頼済みサイト」をクリックしてから[サイト]ボタンをクリックしてください。



3 サイトの追加/削除画面が表示されます。

「このゾーンのサイトはすべてサーバーの確認 (https:)を必要とする(S)」のチェックを外してください。



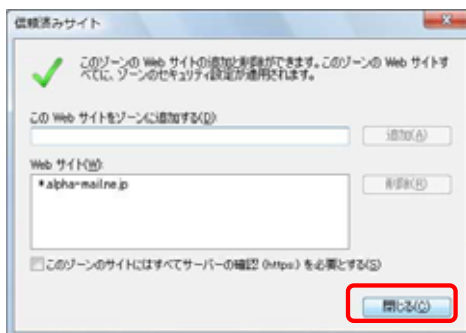


4 サイトにゾーンを追加します。

「このWebサイトをゾーンに追加する(W)」にアルファオフィスのサイトが入力されていますので、ゾーンを下記の通り変更して、[追加]ボタンをクリックしてください。

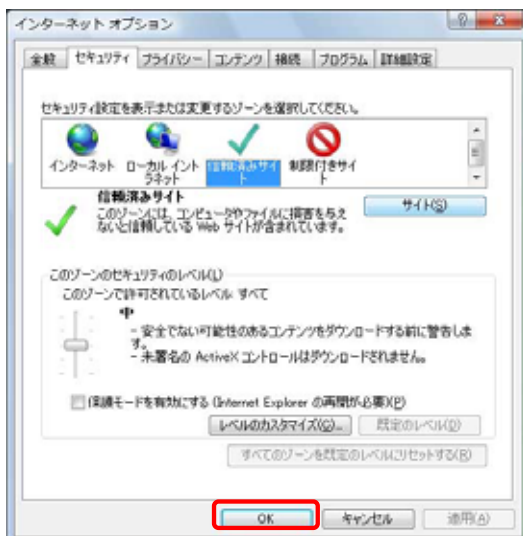
追加するURL : *.alpha-mail.ne.jp

「http(s)://g1」を「*」に変更してください。



5 [信頼済みサイト]を閉じてください。

「Webサイト(W)」に4で追加したWebサイトが追加されていることを確認し、[閉じる]ボタンをクリックして[信頼済みサイト]を閉じてください。



6 再度、インターネットオプションが表示されます。

「保護モードを有効にする (Internet Explorerの再起動が必要) (P)」にチェックがついていないことを確認し、[OK]ボタンをクリックしてください。

以上で、保護モードの設定変更は完了です。

設定完了後にインターネットエクスプローラを再起動してください。

再度アルファオフィスにログインした時、保護モードが「無効」になっていれば設定変更は完了です。