



# アルファオフィス 大塚ID連携ガイド

大塚IDをお持ちでない方用

▼大塚IDを新規登録し、サービスのログインIDに紐づける手順をご案内します

大塚IDは、お客様マイページで提供しているさまざまなサービスを利用できる無料のIDです。詳細につきましては、Step 3の画面説明または以下URLをご覧ください。  
<https://mypage.otsuka-shokai.co.jp/contents/account/about-otsuka-id/>

## Step 1 アルファオフィス会員サイトへアクセス

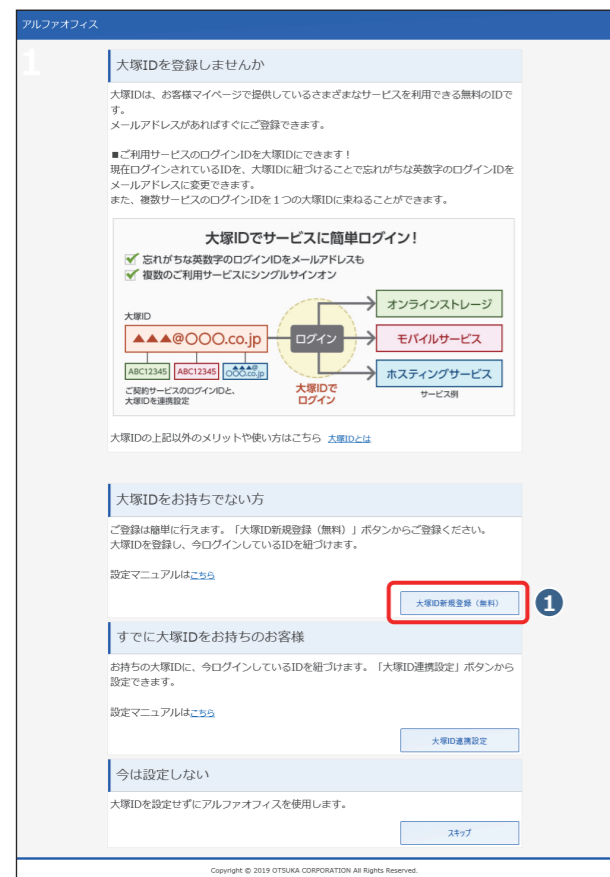
1 <https://www.alpha-office.jp/> にアクセスします。

## Step 2 サービスにログイン



- 1 「ログイン」をクリックします。
- 2 アルファオフィスの「ユーザID」と「パスワード」を入力します。
- 3 「ログイン」をクリックします。

## Step 3 大塚ID 登録ページへ遷移

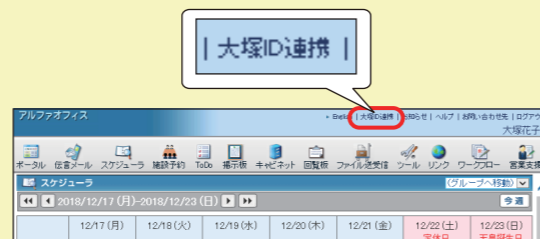


「大塚IDを登録しませんか」画面が表示されます。

- 1 「大塚ID新規登録（無料）」をクリックします。

### 後で設定することも可能です

後で設定される場合、「スキップ」をクリックします。以降、大塚IDの設定をされる場合は、サービスログイン後の画面上部の「大塚ID連携」をクリックします。大塚ID連携メニューが表示されますので画面の指示に従って操作を行ってください。



## Step 4 大塚IDとして登録するメールアドレスを入力



お客様マイページの画面が表示されます。

- 1 「メールアドレス」を入力します。
- 2 「確認する」をクリックします。

## Step 5 入力したメールアドレスの確認



- 1 入力内容に間違いがないことを確認後、「次へ進む」をクリックします。

## Step 6 パスコードの入力

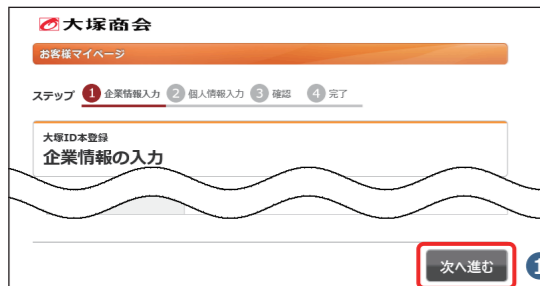


Step 4 で入力したメールアドレス宛に届いた以下メールをお手元にご用意ください。

|     |                                 |
|-----|---------------------------------|
| 件名  | 【大塚ID】本登録 ワンタイムパスコードのご連絡        |
| 送信者 | cmp-noreply@otsuka-shokai.co.jp |

- 1 メールに記載された「パスコード」を入力します。
- 2 「次へ進む」をクリックします。

## Step7 大塚 ID 本登録 (企業情報の入力)



企業情報の入力画面が表示されます。

- 1 必要事項を入力し、「次へ進む」をクリックします。

## Step8 大塚 ID 本登録 (あなたの情報の入力)



お客様情報の入力画面が表示されます。

- 1 必要事項を入力し、「確認する」をクリックします。

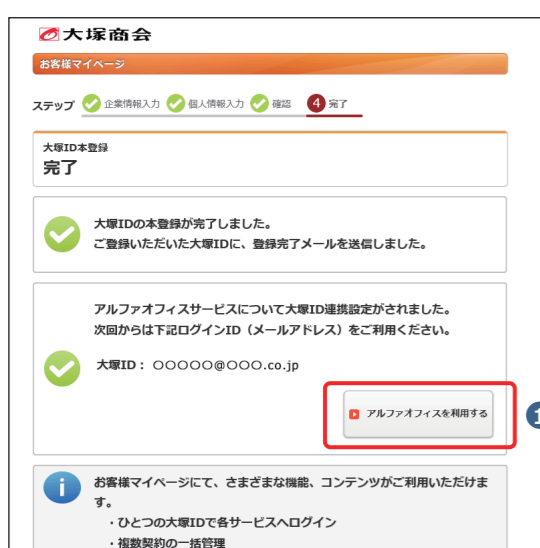
## Step9 大塚 ID 本登録 (入力内容の確認)



Step 7、8で入力した内容が表示されます。

- 1 入力内容に間違いがないことを確認後、「登録する」をクリックします。

## Step10 大塚 ID 本登録 (完了)



大塚IDの本登録完了画面が表示されます。

- 1 「アルファオフィスを利用する」をクリックします。

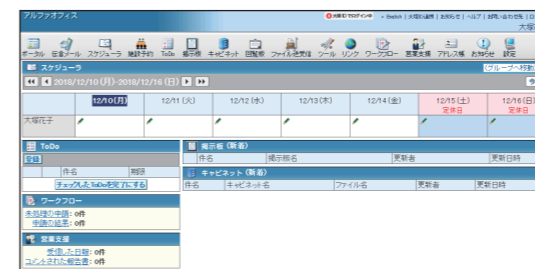
## Step11 利用機能の選択



利用する機能の選択画面が表示されます。

- 1 利用する機能をクリックします。

## Step12 選択機能の画面表示



Step 11で選択した機能の画面が表示されます。  
※左画面は利用者機能を選択した場合です。

以上で大塚ID連携の設定は完了です。

### 設定完了後は、大塚IDでサービスにログインが出来ます

大塚IDでサービスにログインするには、会員サイト ログインページ (<https://www.alpha-office.jp/mega/login.htm>) の「大塚IDでログイン」からログインしてください。

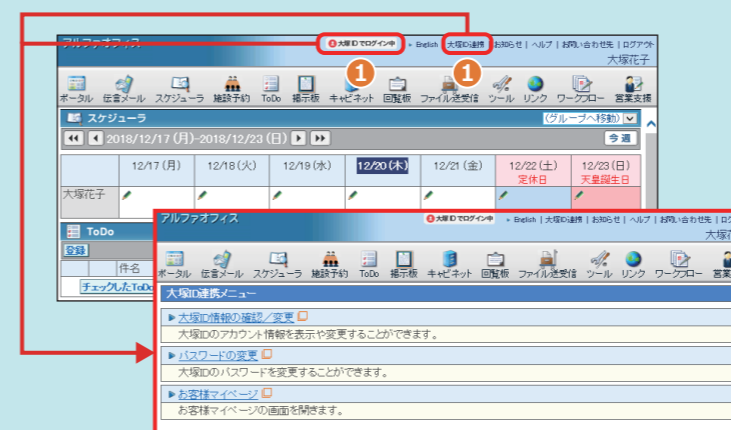
またお客様マイページに大塚IDでログインすると、お客様マイページからサービスにシングルサインオンいただけます。



アルファオフィス会員サイト ログインページ

### 大塚IDの設定内容を確認・変更するには

サービスログイン後の画面から設定画面を表示することが可能です。



- 1 画面上部の「大塚IDでログイン中」もしくは「大塚ID連携」をクリックします。

- 2 大塚ID連携メニューが表示されます。該当のリンクをクリックすると、別ウィンドウでお客様マイページの画面が表示されます。以降は画面の指示に従って操作を行ってください。