



# アルファオフィス 大塚ID連携ガイド

すでに大塚IDをお持ちの方用

▼お持ちの大塚IDに、サービスのログインIDを紐づける手順をご案内します

大塚IDは、お客様マイページで提供しているさまざまなサービスを利用できる無料のIDです。  
詳細につきましては、Step 3 の画面説明または以下URLをご覧ください。  
<https://mypage.otsuka-shokai.co.jp/contents/account/about-otsuka-id/>

## Step 1 アルファオフィス会員サイトへアクセス

- 1 <https://www.alpha-office.jp/> にアクセスします。

## Step 2 サービスにログイン



- 1 「ログイン」をクリックします。
- 2 アルファオフィスの「ユーザID」と「パスワード」を入力します。
- 3 「ログイン」をクリックします。

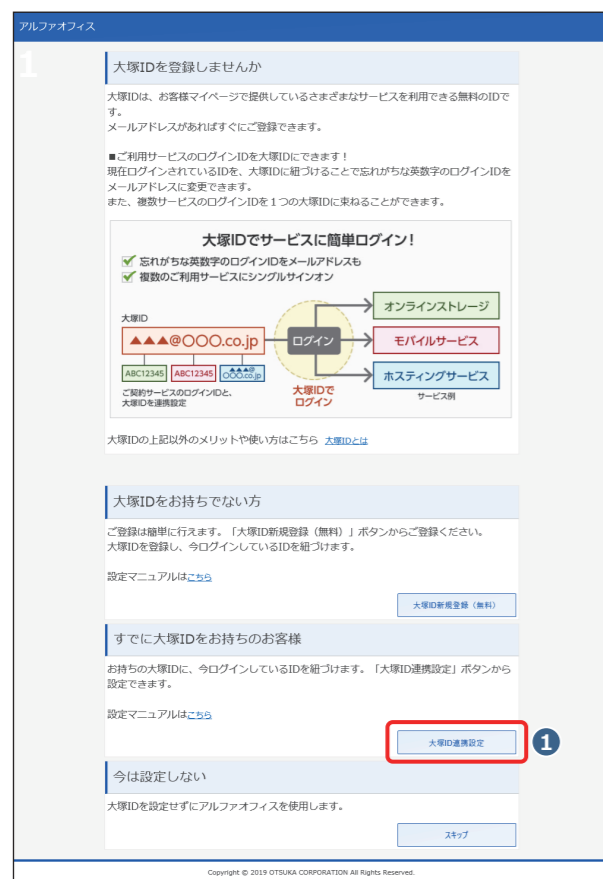
## Step 4 大塚 ID の入力



お客様マイページの画面が表示されます。

- 1 お持ちの「大塚ID」を入力します。
- 2 大塚IDの「パスワード」を入力します。
- 3 「ログイン名称」(任意)を入力します。
- 4 「設定する」をクリックします。

## Step 3 大塚 ID 登録ページへ遷移

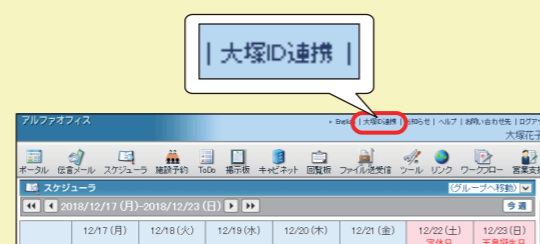


「大塚IDを登録しませんか」画面が表示されます。

- 1 「大塚ID連携設定」をクリックします。

### 後で設定することも可能です

後で設定される場合、「スキップ」をクリックします。  
以降、大塚IDの設定をされる場合は、サービスログイン後の画面上部の「大塚ID連携」をクリックします。  
大塚ID連携メニューが表示されますので画面の指示に従って操作を行ってください。



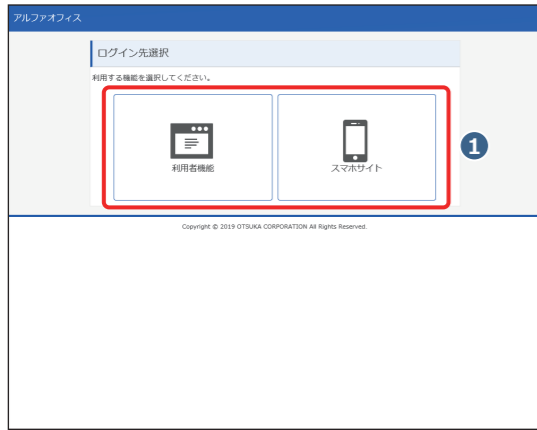
## Step 5 連携設定の完了



- 1 「大塚ID連携設定が完了しました」というメッセージが表示されます。

「OK」をクリックします。

## Step 6 利用機能の選択

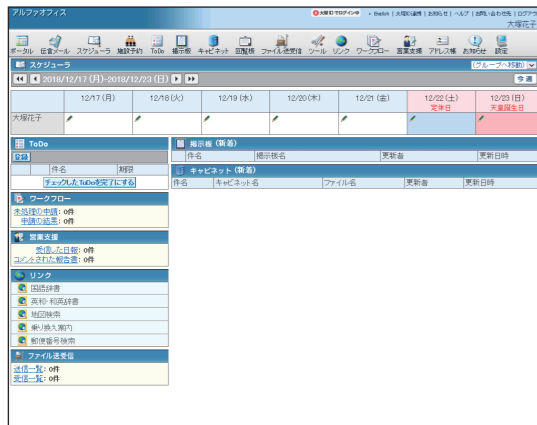


利用する機能の選択画面が表示されます。

- 1 利用する機能をクリックします。



## Step 7 選択機能の画面表示



Step 6 で選択した機能の画面が表示されます。  
※左画面は利用者機能を選択した場合です。

以上で大塚ID連携の設定は完了です。

## 設定完了後は、大塚IDでサービスにログインが出来ます

大塚IDでサービスにログインするには、会員サイト ログインページ (<https://www.alpha-office.jp/mega/login.htm>) の「大塚IDでログイン」からログインしてください。

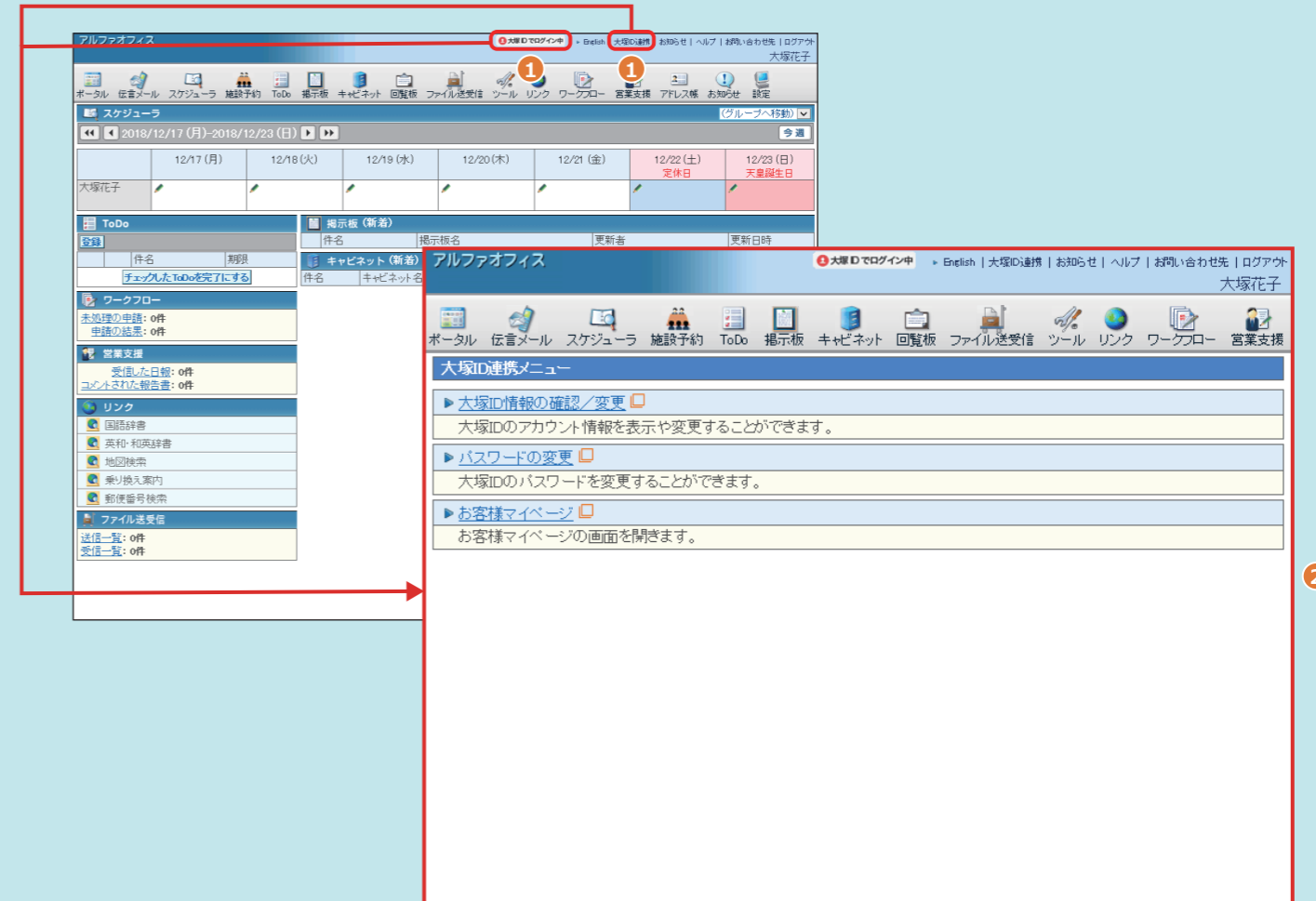
またお客様マイページに大塚IDでログインすると、お客様マイページからサービスにシングルサインオンいただけます。



アルファオフィス会員サイト ログインページ

## 大塚IDの設定内容を確認・変更するには

サービスログイン後の画面から設定画面を表示することが可能です。



- 1 画面上部の「大塚IDでログイン中」もしくは「大塚ID連携」をクリックします。
- 2 大塚ID連携メニューが表示されます。  
該当のリンクをクリックすると、別ウインドウでお客様マイページの画面が表示されます。  
以降は画面の指示に従って操作を行ってください。